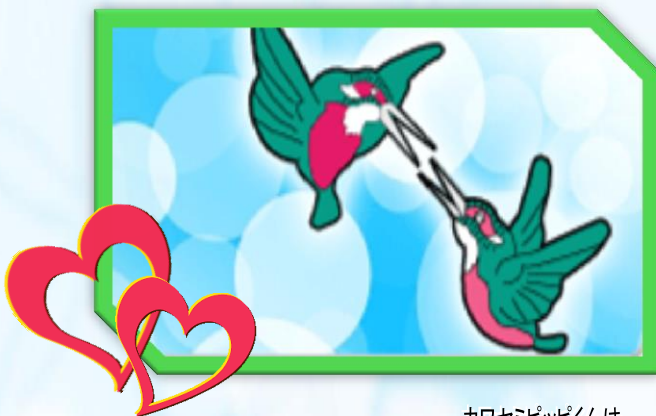


個人向け期間限定スーパー定期

「かわせみ」

定期預金金利
年 **0.1%**
(税引後 年0.079%)※



カワセミピッくんは
埼玉信用組合のマスコットです。

取扱期間 平成29年4月1日(土)～平成29年9月30日(土)
(取扱期間を延長致しました。)

募集金額 30億円 (満額になり次第終了とさせていただきます)

商品概要

平成29年4月1日現在

商品名 スーパー定期預金「かわせみ」

預入期間 1年

対象者 個人(但し組合員及び組合員と同居のご家族の方)

中途解約時のお取扱い 満期前に解約する場合は中途解約利率により計算した利息と共にお支払い致します。

預入限度額 100万円(10万円以上)

金利 年0.1%(税引後 年0.079%)

※1年の自動継続定期預金ですが、満期時は一般定期と同利率(店頭表示金利)で継続となります。

※税引後の利率は、復興特別所得税を付加した20.315%の税金が差し引かれた利率であり、小数点以下第3位未満を切り捨てて表示しています。

※他の上乗せ金利の適用はありません。

詳しくは、埼玉信用組合各店または、信組フリーダイヤル **0120-097-874** (受付時間/平日午前9:00～午後5:00)へお気軽にお問い合わせください。

本店 ☎0495-72-1212(代) 皆野支店 ☎0494-62-0441(代) 上里支店 ☎0495-33-5151(代)
本庄支店 ☎0495-22-2184(代) 小鹿野支店 ☎0494-75-1260(代) 岡部支店 ☎048-585-2777(代)
秩父支店 ☎0494-22-2400(代) 深谷支店 ☎048-573-5511(代) 美里支店 ☎0495-76-4111(代)

育てよう 未来に向けた 地域の絆



埼玉信用組合



イメージキャラクターの
カワセミピッくんです。